

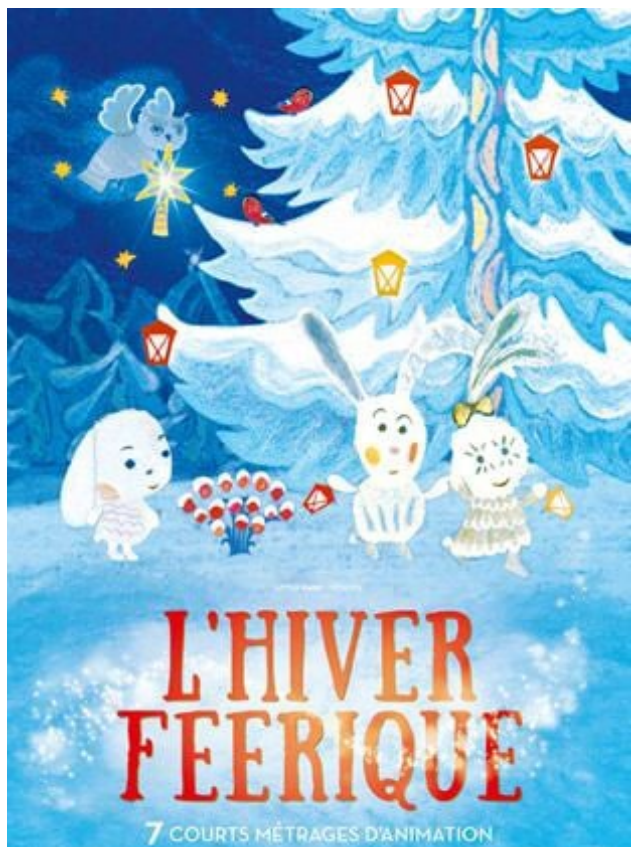
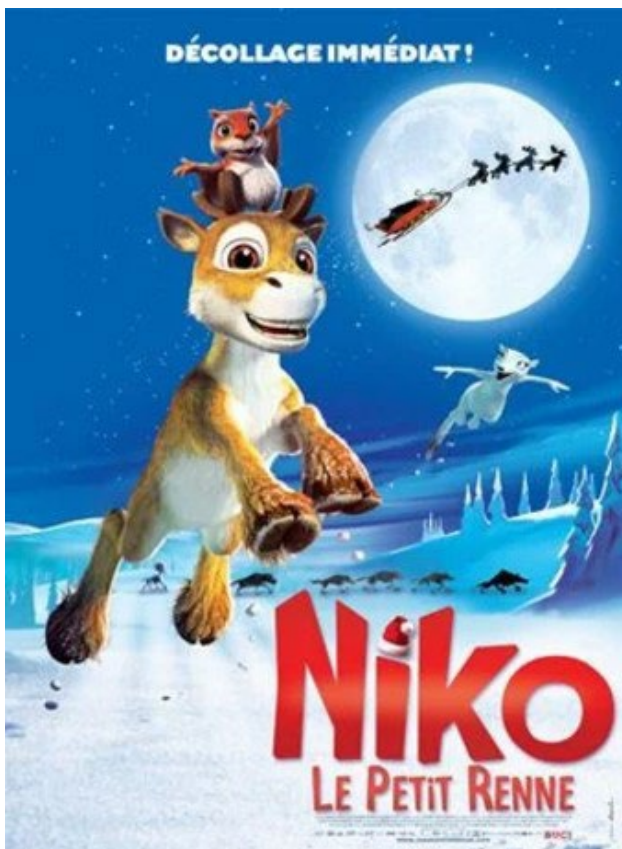


Communiqué de presse

05/12/2024

CINEMA A L'ESPACE CASSIN

Séances de Noël pour les écoliers du Pays de Bitche
« 1000 élèves au cinéma ! »



Le **jeudi 12 décembre**, toute la journée, à l'espace Cassin, des séances de cinéma pour les écoliers du Pays de Bitche sont organisées sur le thème de Noël.

LE PROGRAMME DE LA JOURNEE DE CINEMA

Des flocons qui virevoltent, des étoiles qui scintillent, des guirlandes qui s'illuminent dans les arbres enneigés, et des animaux malicieux... **Près de 1000 écoliers vont pouvoir profiter d'une projection sur le thème de l'hiver et de Noël.**

Un programme adapté à l'âge des écoliers, a été conçu par les enseignants sur ce thème :

- 09h15 : « L'hiver féérique » pour les écoles maternelles inscrites (348 élèves)
- 10h15 : « Niko le petit renne, mission Père Noël » pour des élèves de classes élémentaires (241 élèves)
- 14h00 : « Niko le petit renne, mission Père Noël » pour des élèves de classes élémentaires (269 élèves)

SEIZE ECOLES PARTICIPANTES

La ville de Bitche, en partenariat avec l'association Cinélique CRAVLOR et avec le soutien du réseau TER (Territoires Éducatifs Ruraux) mis en place par l'Académie de Nancy-Metz, organise des séances de cinéma pour les écoles volontaires du Pays de Bitche pour la deuxième année consécutive.

Le retour du cinéma à Bitche répond à une réelle demande dans l'ensemble du Pays de Bitche. Ainsi les séances organisées ne sont pas seulement ouvertes aux écoles de Bitche. L'éducation nationale a informé au début de l'année scolaire 2023, l'ensemble des établissements proches de Bitche pour qu'ils puissent s'inscrire au dispositif. Les films constituent des supports d'enseignement originaux pour aborder d'une façon différente des éléments du programme d'études ou favoriser l'apprentissage des langues étrangères.

Les frais de transport sont pris en charge par les mairies des différentes écoles. Les écoles prennent en charge les billets à raison de 3€ par enfant.

En plus de ce projet intitulé « Ecoles/Maternelles et cinéma », une journée spéciale Noël a été proposée par la ville de Bitche et l'association Cinélique CRAVLOR.

Des écoles primaires de tout le Pays de Bitche, et même au-delà, participent à cette journée spéciale Noël :

- Baerenthal (maternelles)
- Champs de Mars, Bitche (maternelles)
- Kalhausen (élémentaires)
- Lemberg (maternelles)
- Petit-Réderching (élémentaires)
- Hottviller (élémentaires)
- Goetzenbruck (maternelles)
- Enchenberg (maternelles)
- Soucht (élémentaires)
- Pasteur, Bitche (élémentaires)
- Lambach (maternelles)
- Siersthal Holbach (maternelles)
- Reyersviller (élémentaires)
- Siersthal (élémentaires)
- Schorbach (maternelles et élémentaires)
- Remparts, Bitche (maternelles et élémentaires)

LE CINEMA AVEC L'ASSOCIATION CINELIGUE CRAVLOR

Les séances de cinéma sont organisées avec l'[association CinéLigue CRAVLOR](#) qui est en charge de la technique et de la vente des billets. Un technicien vient installer l'écran et le matériel de projection et de son pour chaque séance, tandis que la ville gère l'ouverture et la sécurisation des locaux.

Réseau composé de 60 partenaires locaux, CinéLigue CRAVLOR permet aux populations éloignées des centres-villes de bénéficier d'une programmation cinéma et d'activités culturelles audiovisuelles. Par ailleurs, les tarifs attractifs de 4,50 à 6 €, rendent la sortie cinéma, même en famille, très abordable.

CinéLigue propose toute l'année de nombreuses occasions de rencontre avec le cinéma : pour des séances tous publics autour de grands films de l'actualité ou de documentaires de société.



© Michel Campion, Mairie de Bitche, 2023

INFORMATIONS PRATIQUES

Prochaines séances grand public

Samedi 28 décembre à 16h00 – « Vaiana 2 »
Samedi 25 janvier 2025 à 16h00 – Séance jeunesse
Samedi 25 janvier 2025 à 20h00 – Séance Grand Public

Renseignements complémentaires

Service communication
communication@ville-bitche.fr
03.87.06.63.58

Lieu et accès

Projection à l'espace culturel René Cassin, rue du général Stuhl, 57230, BITCHE
Parkings devant l'espace Cassin.
Parkings PMR.

CONTACT PRESSE

Amandine Rat
Mairie de Bitche
Responsable du service communication
a.rat@ville-bitche.fr
+33.7.56.38.95.07

